

## Qlik vs. Power BI :

# 5 raisons pour lesquelles Qlik offre un TCO plus faible

Ne regardez pas seulement la tarification de Power BI et découvrez comment exploiter la valeur de vos données à moindre coût avec Qlik.

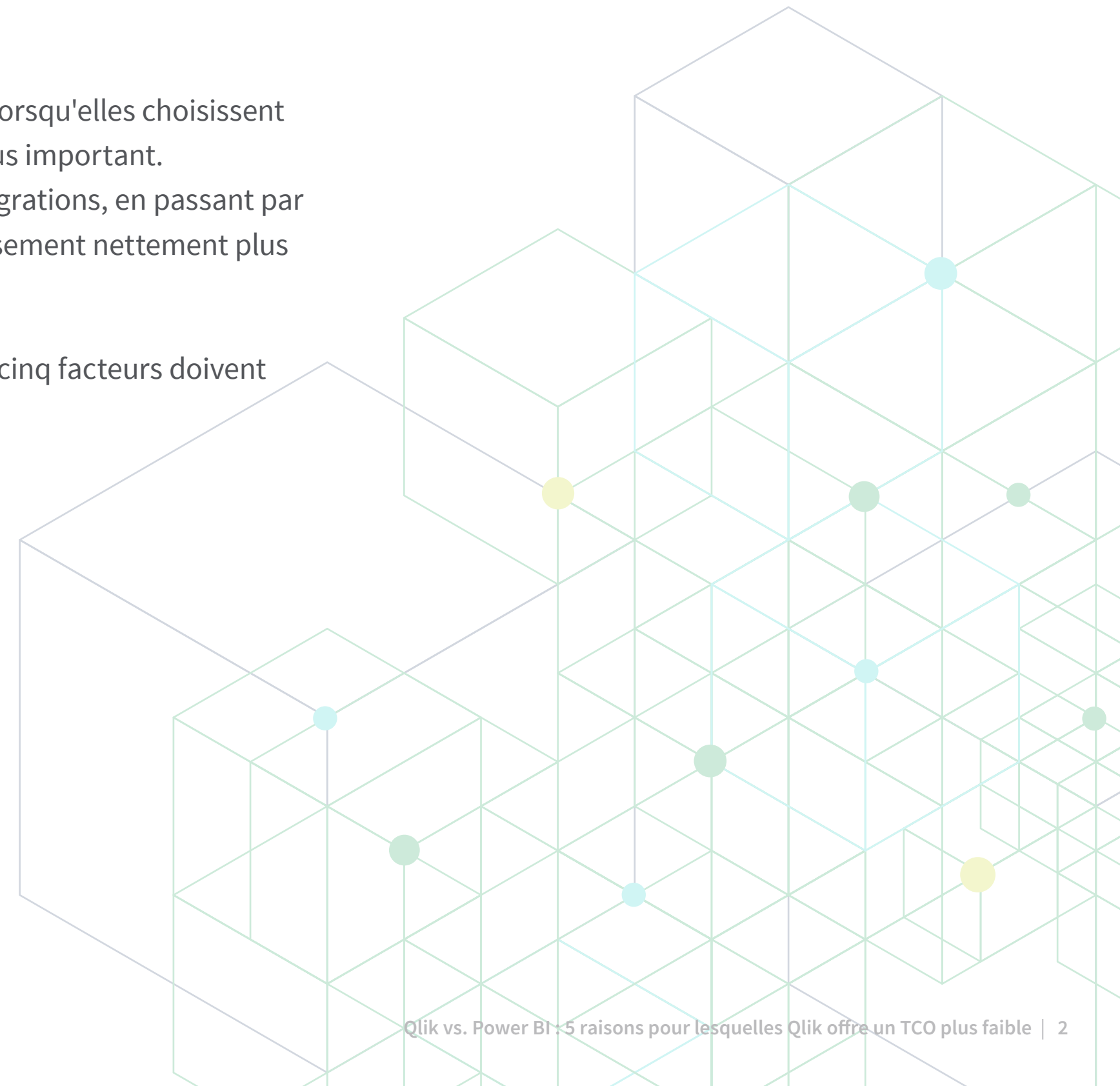
# Quel est le coût réel d'une solution de BI ?

De nombreuses entreprises ne tiennent compte que du prix d'achat initial lorsqu'elles choisissent une plateforme de BI. Le TCO (coût total de propriété) est pourtant bien plus important.

De l'acquisition du logiciel et de l'infrastructure au déploiement et aux intégrations, en passant par le support et la maintenance, certaines plateformes requièrent un investissement nettement plus élevé, en temps et en argent.

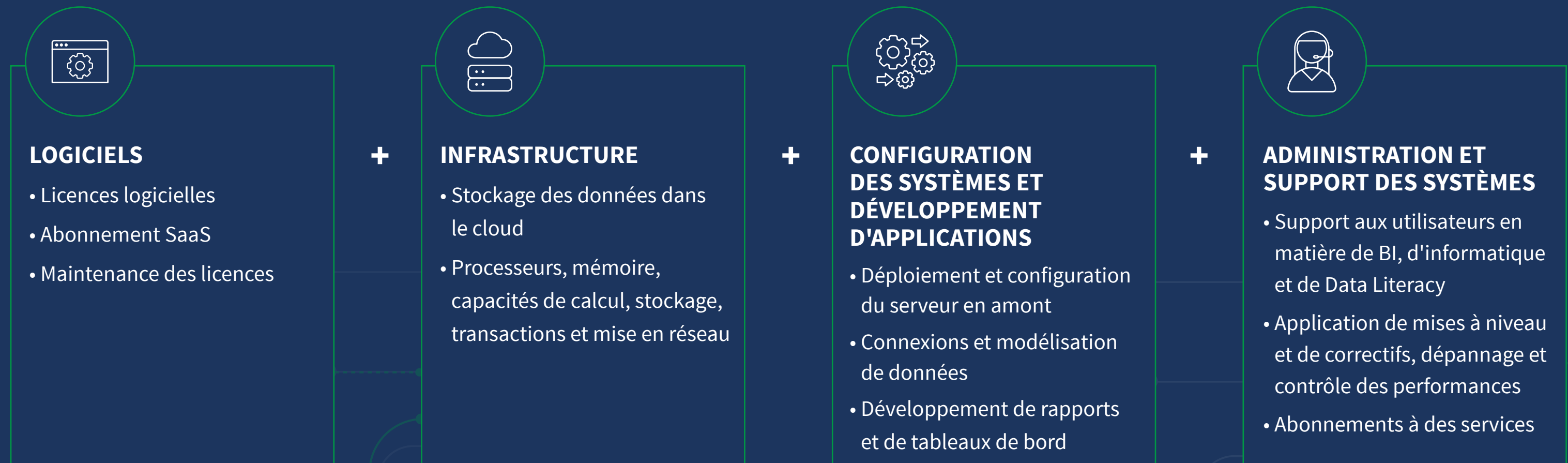
Lorsqu'il s'agit de choisir la meilleure solution pour votre organisation, ces cinq facteurs doivent figurer en tête de liste :

- ✓ **Complexité**
- ✓ **Libre-service**
- ✓ **Gouvernance**
- ✓ **Évolutivité**
- ✓ **Prévisibilité des coûts**



# Le véritable TCO

Le TCO inclut le coût d'acquisition et de propriété d'une solution BI sur une période d'au moins 3 à 5 ans.



# 1. Complexité

Pour résoudre des problèmes métier concrets, la visualisation des données ne suffit plus. Votre solution de BI doit être suffisamment robuste pour couvrir vos besoins en matière de visualisations et, plus largement, de Data & Analytics, sans augmenter votre TCO.

## POWER BI

### Une installation et maintenance complexes

Si vous souhaitez obtenir plus que de simples visualisations de Power BI, préparez-vous à un parcours compliqué (et onéreux). Vous devrez configurer plusieurs produits sur de multiples ordinateurs de bureau et serveurs, et dans le cloud, (tout en assurant la maintenance et le support), ce qui augmentera irrémédiablement le TCO.

Le développement des rapports et la modélisation des données dans Power BI s'effectuent depuis des outils qui nécessitent d'être téléchargés et entretenus sur un ordinateur de bureau ou portable. Certaines intégrations, comme celle des données sur site, exigent une connexion aux données lourde et peu fiable. Et si vous voulez exécuter vos opérations de BI dans le cloud, Azure sera alors votre seule et unique option.

## QLIK

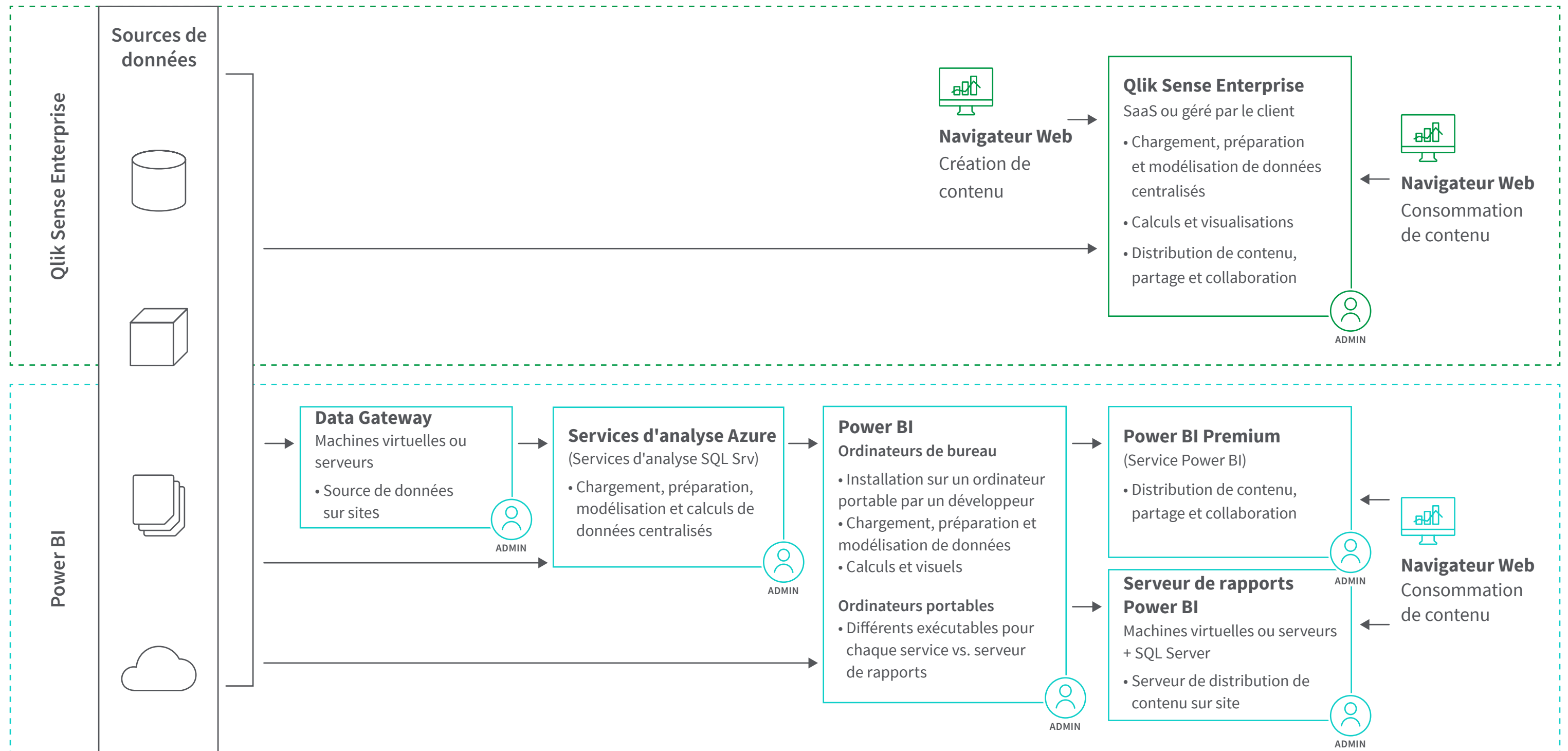
### Plus facile à déployer

Qlik® est une plateforme de BI qui s'exécute dans le cloud, ce qui simplifie et accélère sa configuration. Avec Qlik, tout ce qui relève de la préparation des données et du développement d'applications est effectué sur le Web. Vous n'avez donc pas besoin de télécharger ni d'assurer la maintenance d'outils sur votre ordinateur de bureau ou portable. Avec Qlik, le SaaS est également basé à 100 % dans le cloud. Nul besoin donc de télécharger des produits sur plusieurs ordinateurs de bureau et serveurs, et dans le cloud. En outre, Qlik s'exécute sur la solution cloud de votre choix, telle qu'AWS, Azure, Qlik ou toute autre solution.



Argh, Power BI – ça fait beaucoup de composants.

## LA SOLUTION DE QLIK EST BIEN PLUS LÉGÈRE



Le nombre  
d'employés  
à temps plein  
dans le  
support  
et  
la maintenance  
sont au moins  
**1,7 fois**

supérieurs pour Power BI



## 2. Libre-service

Les entreprises sont confrontées à une explosion des données disponibles et aspirent à être davantage data-driven. Cependant, l'approche classique en libre-service uniquement axée sur les utilisateurs expérimentés ne suffit plus. Il est à présent crucial d'étendre le libre-service à tous les utilisateurs : experts, développeurs, spécialistes techniques ou non. Une solution de BI doit aider tous les utilisateurs à comprendre, analyser et exploiter les données en toute confiance, en plus de répondre à leurs questions. Elle doit également amorcer des transformations grâce aux données, tout en renforçant la Data Literacy et en réduisant la dépendance au service informatique déjà surchargé. Le résultat n'en sera que plus satisfaisant avec un TCO réduit.

### POWER BI

#### **Forte dépendance envers les ressources informatiques (limitées)**

Pour créer un rapport dans Power BI, les utilisateurs ou les consommateurs non techniques dépendent fortement des experts et développeurs de rapports. En outre, du fait des restrictions inhérentes aux données, les rapports manquent de profondeur et d'interactivité. Les outils basés sur les requêtes tels que Power BI exigent des compétences en programmation SQL. Les requêtes SQL chargent des sous-ensembles de données prédéterminés lors de la phase de conception. Par conséquent, dès l'apparition de nouvelles questions, les consommateurs doivent à nouveau se tourner vers le service informatique pour obtenir de nouveaux rapports. Avec Power BI, les utilisateurs doivent connaître DAX, M et MDX, ce qui dépasse largement les compétences de la plupart des utilisateurs non techniques.

### QLIK

#### **Libre-service pour tous**

Qlik a toujours donné les moyens aux utilisateurs, techniques et non-techniques, d'explorer librement les données, en tenant compte des différents niveaux de compétence. Nous appelons cela la « « démocratisation des données ». Notre moteur associatif unique permet à tous les utilisateurs d'explorer les données de manière exhaustive, avec un degré de précision impossible à atteindre avec d'autres outils, ce qui réduit considérablement la nécessité de créer des rapports. Nos capacités en matière d'IA et nos graphiques interactifs à la pointe de l'industrie encouragent les utilisateurs non-techniques à poser leurs propres questions et à y répondre sans solliciter l'aide d'utilisateurs expérimentés. Avec Qlik, les utilisateurs dépendent moins du service informatique tout en contribuant davantage à la réussite de votre organisation.



# 3. Gouvernance

La démocratisation des données est uniquement positive si la gouvernance des données est efficace. Sans cela, les utilisateurs de données ne peuvent pas accorder toute leur confiance à leur BI, et votre entreprise s'expose à des risques de sécurité. Par contre, avec un cadre correctement gouverné, les utilisateurs peuvent partager du contenu créé, permettant ainsi à chacun d'être plus efficace.

## POWER BI

### Gouvernance et réutilisation limitées

Imaginez des centaines voire des milliers d'utilisateurs de données, chacun disposant de sa propre version de Power BI Desktop sur son ordinateur portable. Chacun dispose de ses propres connexions aux sources de données, et détient peut-être même des données sensibles stockées localement sur son ordinateur portable. Gouverner toutes ces données est à la fois complexe et chronophage. En outre, le manque de capacités en matière de libre-service peut contraindre le service informatique et les développeurs à fournir à chaque utilisateur une copie modifiable de chaque rapport Power BI. Cela entraîne une prolifération des rapports, des coûts de gouvernance élevés et de multiples versions de la vérité.

## QLIK

### Gouvernance et réutilisation avancées

Les capacités de gouvernance et l'approche unique de Qlik permettent l'instauration d'un libre-service gouverné. Cette plateforme basée sur le Web offre une visibilité informatique et un contrôle centralisé sur l'approvisionnement en données, ainsi que des contrôles d'accès aux données plus personnalisés. De plus, les développeurs et les analystes de Qlik sont en mesure de créer des applications qui servent de plateformes pour un partage gouverné des données. Par exemple, Qlik permet aux consommateurs de contenu BI de créer leurs propres feuilles et visuels au sein d'un jeu de données et d'une application Qlik publiés, en exploitant une bibliothèque de logiques métiers gouvernée et intégrée à l'application.

Nombre d'outils de création pour ordinateurs de bureau dans une organisation

Power BI :  
**entre des  
dizaines et  
des milliers**

Qlik : **zéro**

# 4. Évolutivité

La quantité de données disponible croît de manière exponentielle. Cependant, si vous n'êtes pas en mesure de les exploiter, votre organisation n'aura rien à y gagner. En outre, si vous choisissez une solution de BI qui exige d'ajouter des capacités trop tôt ou trop vite, vous aurez des difficultés à la redimensionner, et elle finira par vous coûter plus cher.

## POWER BI

### Évolutivité – à un certain coût

La taille de votre rapport Power BI est-elle supérieure à 1 Go ? Si tel est le cas, vous devrez créer un référentiel de données externe pour les requêtes en direct ou effectuer une mise à niveau vers Power BI Premium. Et si sa taille est de 2 Go ? Ou de 3 Go ? Ou plus importante encore ? Vous aurez alors besoin des capacités supérieures de Power BI Premium qui multiplieront vos coûts. Le chargement de votre rapport Power BI est-il trop lent ? Vous aurez besoin de le décomposer en plus petites parties ou d'utiliser d'autres solutions alternatives. Et à mesure que les volumes de données et les taux d'adoption augmenteront, le reporting basé sur les requêtes de Power BI vous imposera des contraintes en termes d'évolutivité et de performances des rapports. Vous avez besoin de chargements incrémentiels ? Jusqu'à plus de huit actualisations des données par jour ? Qu'en est-il de la collaboration avancée ? Encore une fois, vous devrez acquérir Power BI Premium.

## QLIK

### Évolutivité supérieure

En matière d'évolutivité, Qlik surpasse tous ses concurrents. Le système est rapide et rentable pour les déploiements de taille modeste, et son architecture évolue à moindres coûts, des mégaoctets aux téraoctets de données, pour les grands déploiements à l'échelle de l'entreprise. Le moteur associatif en mémoire de Qlik prend simultanément en charge davantage d'utilisateurs sans impacter les performances. Les clients peuvent ainsi accomplir plus avec moins, ce qui permet de réduire vos coûts.

---

### Quel est le coût de cette puissance (« power ») dans Power BI ?

Power BI Premium nœud P1 : 5 000 USD/mois pour 8 processeurs virtuels et 25 Go de mémoire RAM, soit une puissance inférieure à celle d'un ordinateur portable classique

Power BI Premium nœud P3 : 20 000 USD/mois pour 32 processeurs virtuels et 100 Go de mémoire RAM







## 5. Prévisibilité des coûts

Les besoins des consommateurs de données et la technologie évolueront au fil du temps. Les acheteurs minutieux examinent les moindres détails pour choisir une solution de BI sans coûts cachés et garantir que leur investissement résistera à l'épreuve du temps.

### POWER BI

#### Coûts surprise

Pour ajouter des capacités et des utilisateurs à Power BI, vous devez acquérir des produits, des licences et des capacités supplémentaires. Par exemple, si vous souhaitez accéder à des sources sur site, vous aurez besoin de serveurs et d'une infrastructure Data Gateway et de Microsoft Express Route pour une connexion sécurisée. Vous voulez déployer des data marts ou des data warehouses ? Vous aurez probablement besoin d'un serveur SQL, vraisemblablement Analysis Services ou Azure Synapse. Vos utilisateurs sont nombreux à consulter des rapports et des tableaux de bord et vous avez besoin de performances de requête régulières et d'actualisations plus fréquentes ? Vous aurez besoin de davantage de nœuds Power BI Premium de plus grande taille, et vraisemblablement d'Express Route, même si vous êtes déjà détenteur de licences Power BI Pro. En outre, si vous souhaitez que le contenu physique se trouve au plus près de vos utilisateurs, vous aurez besoin de plusieurs nœuds Power BI Premium dans chaque zone.

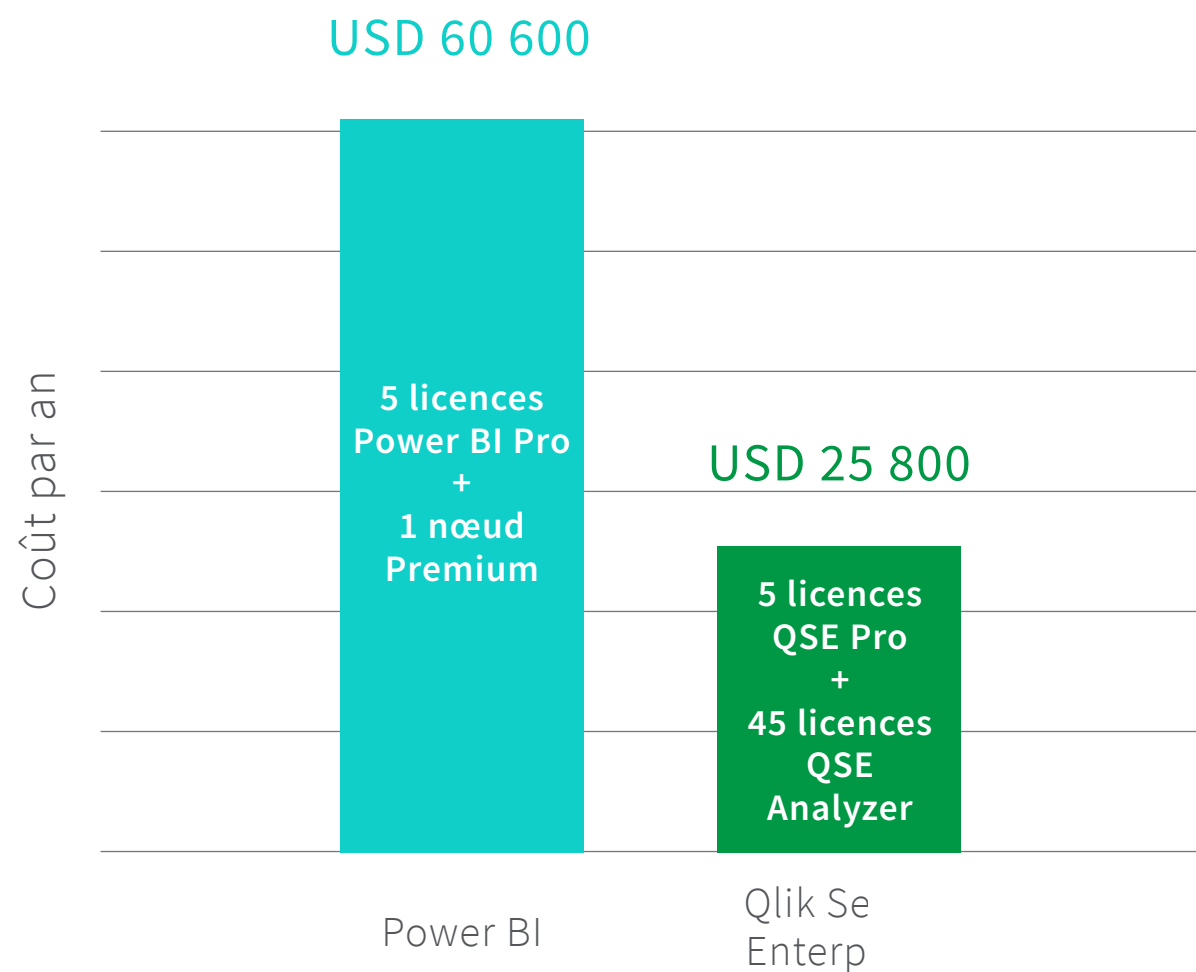
### QLIK

#### Transparence totale des coûts

La transparence de la tarification de Qlik donne aux clients une vision claire en amont. Avec notre modèle efficace de licence par abonnement, vous savez exactement ce que vous obtenez, dès le départ, sans surprises (à l'exception de ce que vous révéleront vos données). La feuille de route et la stratégie de tarification de Qlik vous prémunit contre d'importants coûts non planifiés, même lorsque vous ajoutez des utilisateurs.



Année après année, Power BI coûte 2 à 3 fois plus cher.



Avec Power BI, les coûts surprise ne cessent de s'accumuler.

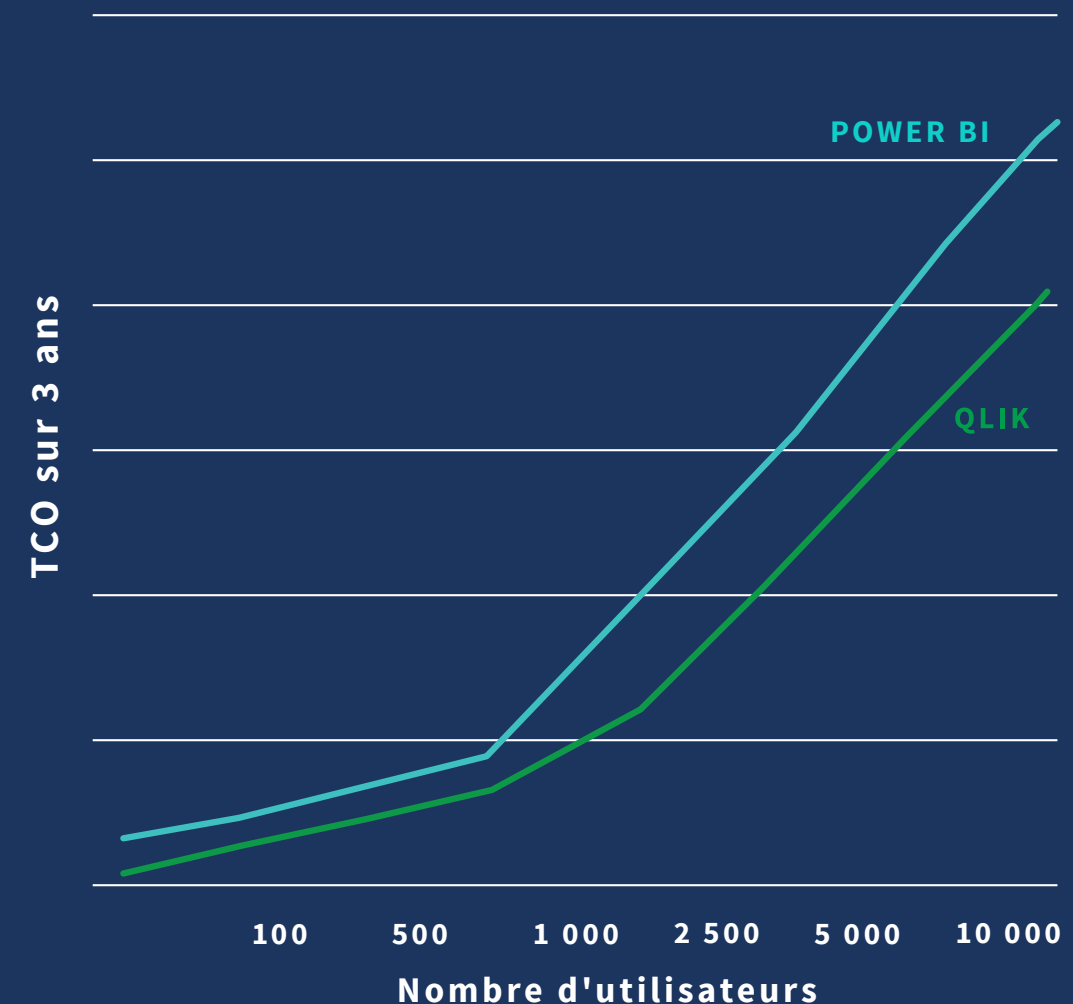
- SQL server : 15 000 USD/processeur
- Express Route : démarre à 60 000 USD/an pour une connexion de 1 Gbits/s
- Infrastructure Data Gateway : démarre à 7 000 USD
- Power BI Premium nœud P1 : 60 600 USD/an pour prendre en charge 45 utilisateurs
- Power BI Premium nœud P2 : 120 000 USD/an pour prendre en charge 45 utilisateurs
- Power BI Premium nœud P3 : 240 000 USD/an pour prendre en charge 45 utilisateurs

# Le TCO de Qlik est plus faible, indépendamment de la taille du déploiement.

Les entreprises ont aujourd'hui besoin d'une solution d'analyse qui offre aux utilisateurs, à tous les niveaux de l'organisation, des capacités en libre-service, quelle que soit la source de données. Contrairement aux éditeurs qui imposent une stratégie de cloud computing et laissent peu de flexibilité à leurs clients, Qlik offre des options de déploiement flexibles et fournit toute une gamme de capacités modernes ainsi qu'une évolutivité plus élevée, le tout avec une complexité moindre au niveau de l'architecture et du système de licences. Notre approche unique offre aux utilisateurs de données la flexibilité, l'élasticité et la portabilité qu'exige une analytics moderne. Le résultat ? De meilleures informations et un TCO plus faible pour votre entreprise.

Mais ne vous contentez pas de nous croire sur parole, testez Qlik Sense.

[Demander une démo](#)



EasyNeo vous accompagne par son expertise pour aller plus loin et plus vite grâce aux solutions d'analyse et d'intégration de données de bout en bout. Devenez une entreprise data-driven.

### INTÉGRATION DE DONNÉES

Déployez les DataOps pour l'analytics afin de livrer en temps quasi réel des données fiables et prêtes à l'emploi.

### ANALYSE DE DONNÉES

Placez les information exploitables au cœur de chaque décision grâce à la plateforme de BI la plus complète du marché.

Pour en savoir plus, rendez-vous sur [easyneo.fr](https://easyneo.fr)



Qlik s'est donnée pour objectif la création d'un monde « data literate », où chacun peut exploiter les données en vue d'améliorer la prise de décisions et de résoudre les défis les plus complexes. Seule Qlik est à même de proposer des solutions d'analyse et d'intégration de données en temps réel et de bout en bout qui aident les organisations à transformer la data en valeur. Qlik aide les entreprises à piloter par la donnée afin de mieux comprendre le comportement de ses clients, réinventer les processus métier, découvrir de nouvelles sources de revenus et équilibrer le rapport bénéfices-risques. Qlik exerce ses activités dans plus de 100 pays et offre ses services à plus de 50 000 clients à travers le monde.

[qlik.com](https://qlik.com)