

EASYNEO

BROCHURE WRITE!

Write! est une extension de saisie pour Qlik Sense certifiée «Trusted Extension Developer» (TED). La plate-forme offre un large éventail de fonctions d'édition et de planification directement dans Qlik.

Pour tirer le meilleur parti de vos planifications budgétaires, l'extension Qlik « Write! Plan » permet une interaction individuelle de l'analyse des données et l'intégration de la saisie dans Qlik Sense.



Write! a été conçu pour permettre aux utilisateurs de Qlik de mettre en œuvre une élaboration budgétaire de manière flexible, fiable et rapide. Avec Write! Plan, vous créez et modifiez des données directement depuis l'interface utilisateur Qlik Sense. Cela élimine le recours à des outils externes tels qu'Excel dans le processus de planification et le rend plus facile, plus précis et plus flexible.

DOMAINES D'APPLICATION

Les fonctions de saisie et budgétaires permettent de prendre des décisions stratégiques rapides en temps réel grâce à la mise à jour des applications et donc des interfaces utilisateur Qlik. Sa manipulation est simple et l'extension peut être utilisée dans tous les départements. Les domaines d'application possibles sont :

- Budgétisation des volumes et valeurs simultanés
- "Forecast" et prévisions budgétaires
- Prévisions et contrôles des ventes
- Planification des projets
- Contrôle des coûts et actions marketing
- Budgets RH
- ...

PLANIFICATION ET SUPERVISION DE PROJET



FINANCE

Compte de résultat, bilans et flux de trésorerie
Planification des centres de coûts
Planification des investissements
Planification de la trésorerie



VENTES

Planification et prévision des ventes
Tableaux de bord des ventes



RH

Planification des besoins et coûts du personnel
Planification des besoins

MARKETING

Supervision
Budgétisation
Prévision



PLANIFICATION DES QUANTITÉS



FONCTIONNALITÉS

Avec Write! Plan, vous budgétisez en détail et à différents niveaux en mode "top-down" et "bottom-up" et réalisez une planification basée sur des données historiques réelles.

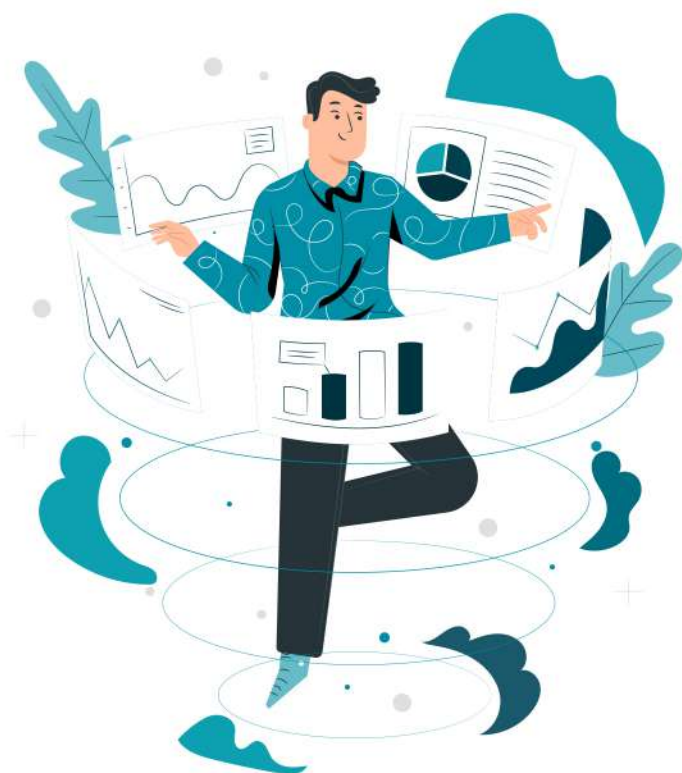
Write! Plan est adapté à des fonctions de planification complexes. L'interface « user-friendly » et native à Qlik apporte un gain de temps considérable par rapport à la consolidation manuelle des données. Grâce à l'associativité de Qlik, vous êtes illimité en nombre de hiérarchies mises à disposition des utilisateurs en saisie et héritez des sécurités existantes.

La proposition **Write! Plan** :

- > Planification descendante et ascendante ("top-down" et "bottom-up")
- > Forecasts multiples
- > Workflow
- > Saisie via des hiérarchies infinies et individualisées
- > Saisies à différents niveaux des hiérarchies
- > Auditabilité automatisée des contributeurs
- > Capacité multi-utilisateurs
- > Saisie des commentaires
- > Saisies par clés de répartition
- > Historisation et auditabilité des saisies
- > Drill-down vers les niveaux les plus bas
- > Basés sur des autorisations individuelles/ gestion des droits / restriction d'accès pour la protection des données sensibles
- > Création de nouveaux champs tels que clients, régions, budget, etc...
- > Saisie sous forme de tableaux

LES AVANTAGES DE WRITE! PLAN EN UN COUP D'ŒIL :

- > Cycles budgétaires courts
- > Formation rapide et facilité d'adoption par les utilisateurs Qlik
- > Saisie rapide et facile des données
- > Réécriture automatique dans les bases de données et, le cas échéant, dans la base de données originale (*tables spécifiques*)
- > Intégration complète grâce au développement d'API natives Qlik
- > Contrôle des versions
- > Connexion AD
- > Sécurité et gouvernance centralisées



“ En combinant Write! Plan avec Qlik Sense, nous avons créé une plate-forme unique, sur laquelle sont centralisées, évaluées et commentées toutes les données pertinentes de n'importe quel système source pour l'analyse, la génération de rapports, la budgétisation et la gestion des prévisions. ”

Alexandra Eckelhart, Corporate Controller,
GABRIEL-CHEMIE Gesellschaft m.b.H.



Avec la solution Write! Edit, nous transformons la BI en interaction utilisateurs !

L'intégration des fonctionnalités de saisie dans Qlik Sense étend les capacités de la BI et améliore significativement la qualité des données. Cela rend inutiles les outils externes, comme Excel, pour répondre à ces besoins.

L'utilisation d'un large éventail de types de saisie de données (*listes déroulantes, texte libre, cases à cocher, champs de calendrier, notations, etc...*) permet de créer les cas d'utilisation dont vous avez besoin.

Write! Edit permet de :

- > Ajouter des données directement dans l'interface utilisateur
- > Créer de nouvelles données dans Qlik
- > Simplifier la collecte et la supervision des saisies
- > Ecrire dans des bases de données (*MS SQL, Oracle, PostgreSQL, etc.*) ou, éventuellement, dans le système source (*par exemple SAP avec des tables Z*)
- > Saisir à partir d'appareils mobiles
- > Améliorer la qualité de vos données
- > Créer vos propres flux de travail personnalisés

Les avantages de Write! Edit :

- > Certifié Qlik TED (*Trusted Extension Developer*)
- > "Enterprise ready" : conçu pour une utilisation multi-utilisateurs sécurisée et robuste
- > Un backend sécurisé et professionnel
- > Première solution de réécriture pour Qlik (*plus de 5 ans d'expérience*)
- > Configuration simple et destinée aux utilisateurs fonctionnels
- > Pas de code, installation facile et configuration simple
- > Support de la solution en direct ou via les partenaires certifiés

Cas d'usage de Write! Edit

01 Processus d'approbation

La création de processus d'approbation est un sujet important pour de nombreux utilisateurs de Qlik Sense. Nos démonstrations et nos nombreux projets clients montrent à quel point il est facile de mettre en place de tels processus d'approbation dans Qlik Sense.

02 CRM

La combinaison de **Write! Edit** et **Write! Forms** permet la création d'un système CRM intégré à Qlik Sense. Créez des cycles de vente, suivez les activités des clients, créez de nouveaux clients et contacts ou vérifiez votre pipeline.

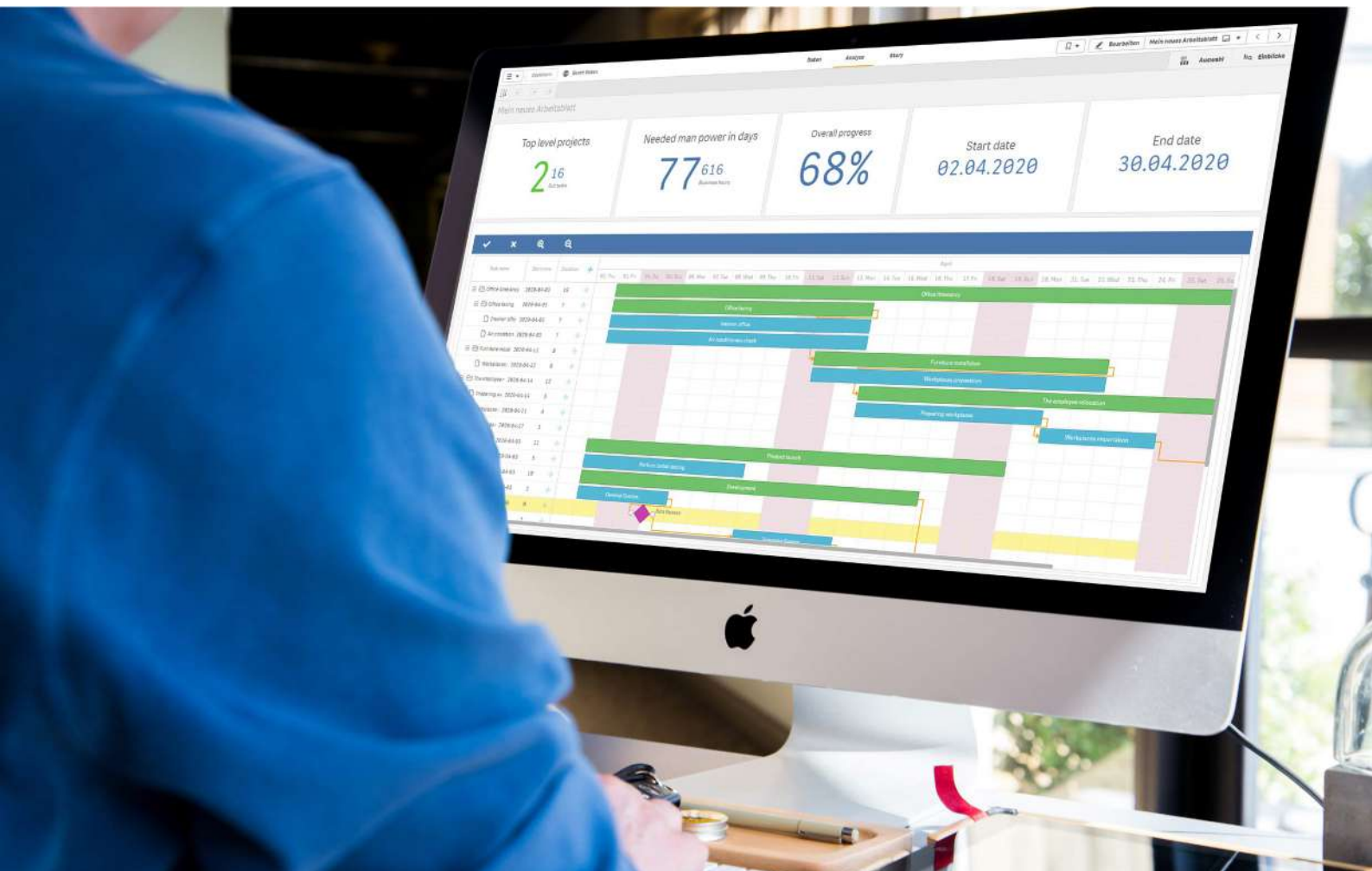
03 Planification de projet

Write! peut être utilisé pour créer et gérer des projets au sein de Qlik Sense. L'affectation des personnes responsables et le calcul en direct du budget du projet peuvent désormais être effectués directement dans Qlik. Eradiquez Excel de vos processus de collecte.

04 Evaluation des fournisseurs

Grâce à notre extension, l'évaluation des fournisseurs et une analyse ABC associée peuvent désormais être implémentées dans Qlik Sense. L'acheteur responsable peut évaluer ses fournisseurs en direct dans Qlik Sense et utiliser les visualisations existantes pour présenter les résultats.

Write! Gantt est une extension intuitive du calendrier de planification de projet pour Qlik Sense : mettre en œuvre des projets, respecter les budgets, optimiser les ressources et faire des prévisions précises.



Write! Gantt affiche le calendrier du projet et aide l'utilisateur à visualiser les délais et les échéances des tâches, des événements et des activités à venir. Il aide également l'utilisateur à comprendre les relations et les dépendances qui existent entre eux.

Gantt affiche des projets entiers en une seule visualisation en affichant plusieurs tâches et événements sur les barres horizontales, et les intervalles de temps sur l'axe vertical. C'est une excellente solution pour les gestionnaires de tous les secteurs.

FONCTIONNALITÉS

- > Possibilité de visualiser, de modifier, d'ajouter des projets, des tâches, des étapes et des liens
- > Prise en charge complète de l'interactivité
- > Contrôle de la portée et du zoom
- > Contrôle du style des projets, des tâches, des étapes et des liens (*lignes de référence*)
- > Possibilité d'ajouter des lignes de référence
- > Capacité à lier les tâches
- > Périodes et étapes personnalisables
- > Affichage des jours fériés et week-ends

EASYNEO

Pour en savoir plus sur les solutions Write!

Contactez-nous

info@easyneo.fr

