



# Modern data management that drives real value

Une plateforme de bout en bout pour découvrir, transformer, gouverner et partager les données

# Un leader dans l'intégration et l'intégrité des données

Création en 2005  
en Open Source



1500+  
Employés



R&D en France

Partenariats  
avec les leaders  
du Cloud



**Gartner**

FORRESTER

Reconnu  
Leader sur le  
marché

7500+ Clients



# Reconnu en tant que leader par les principaux cabinets d'analystes

## Forrester Enterprise Data Fabric Wave Q2 2022



## Gartner Magic Quadrant For Data Integration 2022

Figure 1: Magic Quadrant for Data Integration Tools



Source: Gartner (August 2022)

## Gartner Magic Quadrant For Data Quality 2022

### Magic Quadrant

Figure 1: Magic Quadrant for Data Quality Solutions



Source: Gartner (November 2022)

# Un solide réseau de partenaires experts en France

150 SIs & VARs  
+10 000 formations en 2020

EASYNEO

Capgemini

CGI

KEYRUS

Deloitte.

MICROPOLÉ  
Driving Distinction

JEMS  
group

Business  
& Decision

accenture

LIGHT UP  
YOUR FUTURE.  
HARDIS  
GROUP

VO<sub>2</sub>  
GROUP

TEAMWORK  
Way of PERFORMANCE

Ysance

sopra  steria

Partenaires technologiques Cloud  
et Big Data

aws

Azure

Google Cloud

databricks

snowflake

CLUDERA

# Base de +7500 clients à l'international, tous secteurs

## Finance & Assurance



## Services & Manufacturing



## Retail







# Data is a double-edged sword

Despite data's enormous value, it's getting harder and harder to manage and use data effectively

Increasingly complex data environments

**400+**

data sources

Stringent data privacy regulations

**50%**

increase in GDPR fines

Increasing demand for data across organizations

**73%**

executives want to be data driven

Data professionals are on the move

**50%+**

hear from recruiters weekly

Sources:

- "Companies Are Drawing from over 400 Different Data Sources on Average", SolutionsReview.com
- "Talend Data Health Survey 2021", Talend
- "European data protection authorities issue record €1.65 billion in GDPR fines CSO
- "Big data adds up to opportunities in math careers," US Bureau of Labor Statistics

# What's top of mind for **company name**?

Top initiatives that organizations are driving with data management



## Enable Analytics

- **Customer 360**
- Real-time fraud detection
- Predictive/prescriptive modeling
- **Pricing optimization**
- Churn management



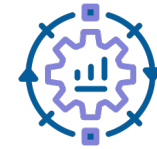
## Modernize Cloud & Data

- App modernization
- IT infrastructure modernization
- IT cost optimization
- Data sovereignty



## Establish Data Excellence

- **Access management**
- Data quality
- Business data glossary (data literacy)
- Data marketplace
- **Compliance management (GDPR, CCPA)**



## Accelerate Operational Data

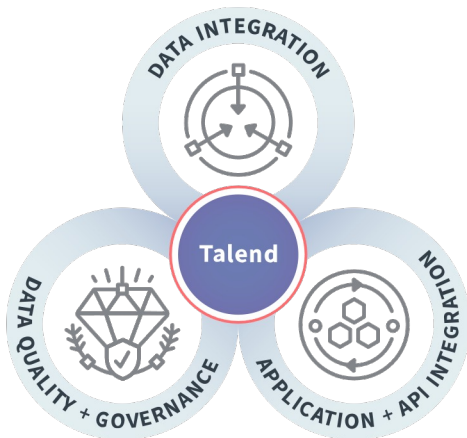
- Data monetization
- Data sharing
- App modernization

# Modern Data Management that drives real value



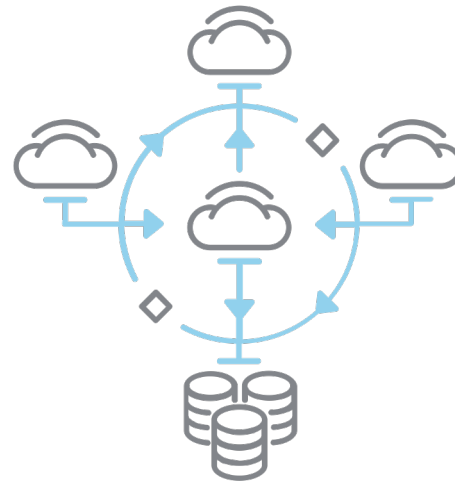
## Complete

Modular solution supporting the data lifecycle and users across the organization



## Flexible

Scalable, extensible, and cloud-independent, supporting a variety of deployment architectures



## Trusted

Delivering transparent business value while supporting security and compliance needs

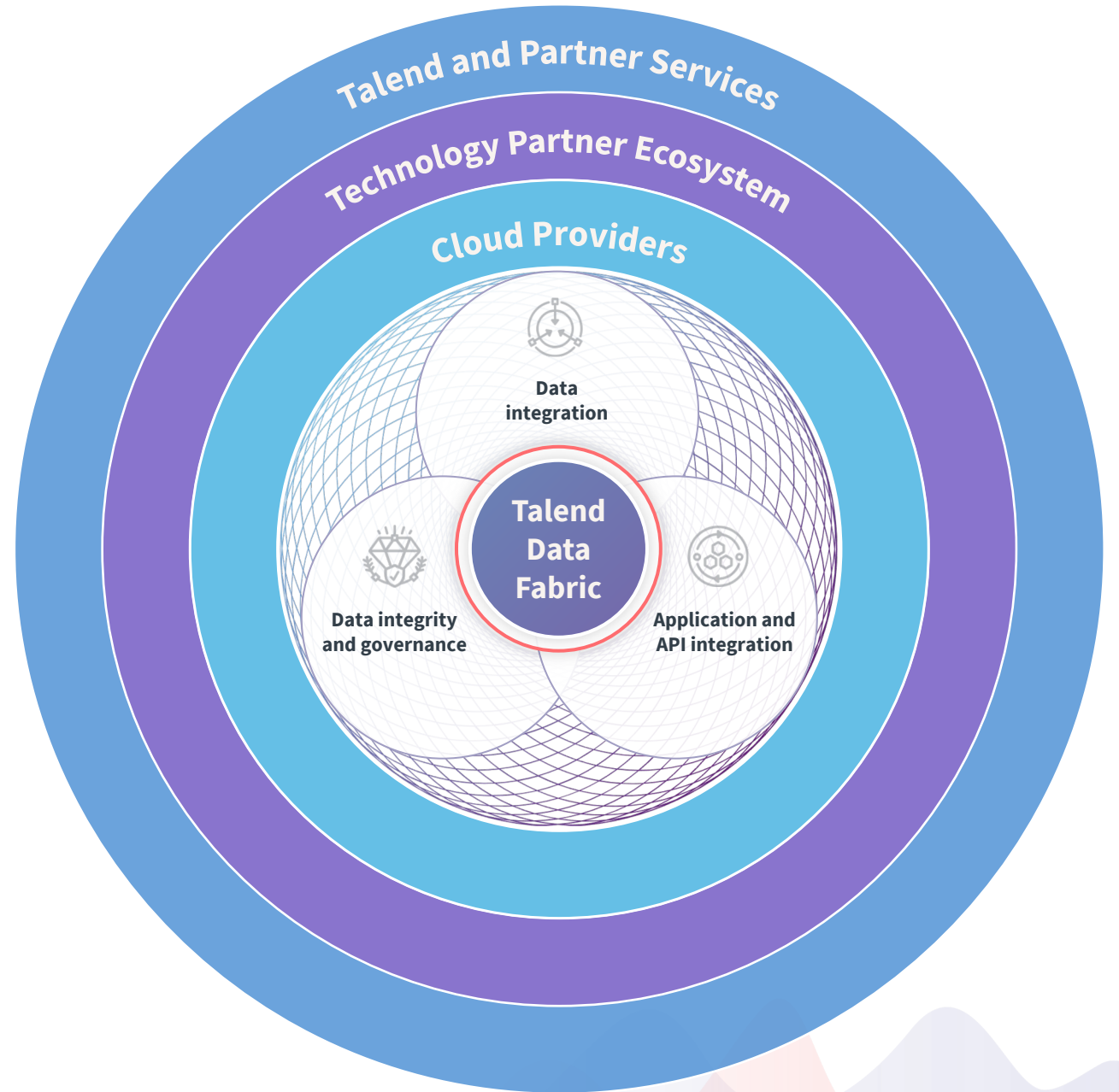


Global 24/7 support



# Talend's complete and unified platform, ecosystem, and services

Working together to make sure data drives business outcomes





COMPLETE

# Data integration

Move data from any source to any destination at any speed or frequency

## CAPABILITIES

Batch and real-time data processing from all systems and targets on a single platform

Low-code/no-code solutions with simple drag-and-drop functionality

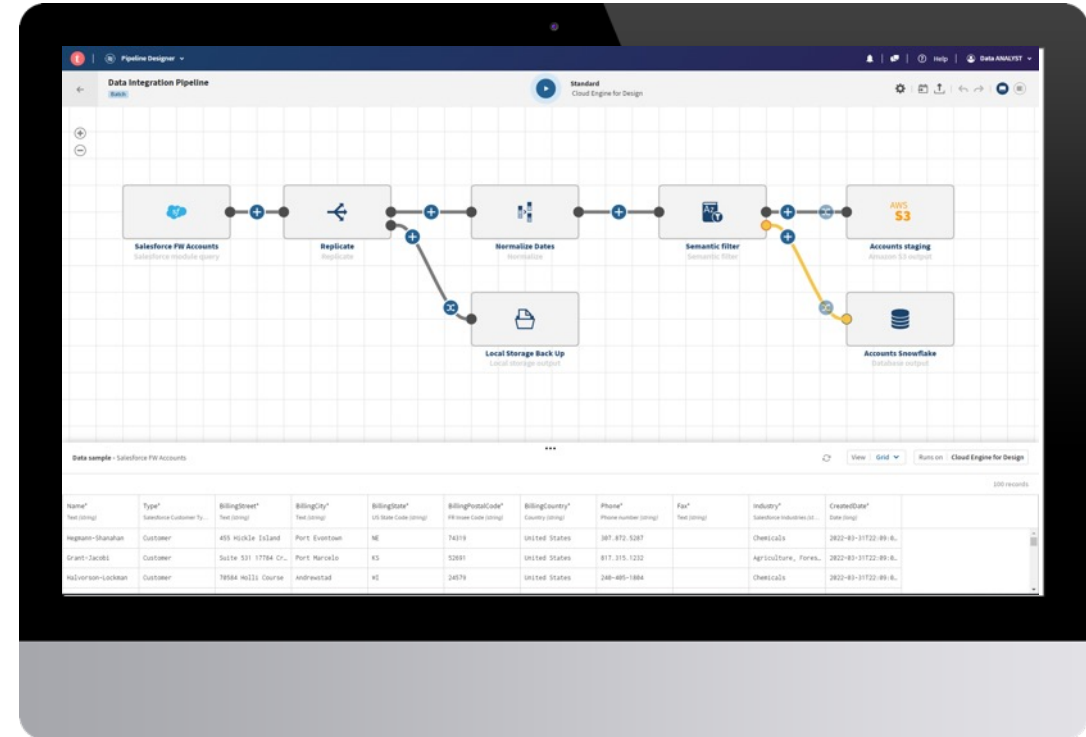
1,000+ out-of-the-box SaaS and on-premises connectors including SFDC, Tableau, and Snowflake

## VALUE

Keep up with increasing data volume and complexity with a single source of truth

Reduce reliance on scarce data engineering sources

Manage data operations at scale



**“It was really hard to manage code on every single data pipeline. With Talend, we write our rules and can implement them across multiple different interfaces.”**

**Unmesh Srivastava**  
CTO, P3 HealthPartners



COMPLETE

# Data quality and governance

Establish data trust by ensuring data quality, accuracy, and compliance

## CAPABILITIES

Fine-grained data sharing control, data sensitivity labels, tracking, lineage, data masking, and more

Talend Trust Score™, embedded data quality indicators, and dynamic profiling charts

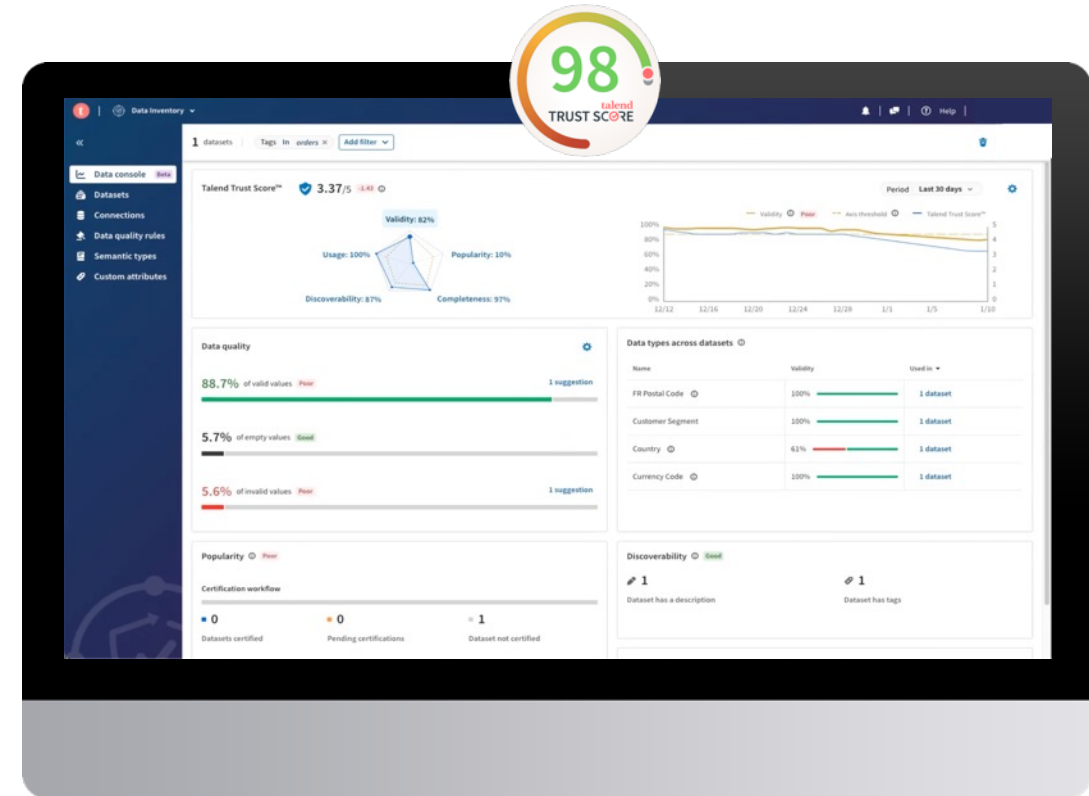
Self-service SaaS applications to monitor and track data org-wide

## VALUE

Discover, understand, and control data to adhere to regulatory compliance

Deliver trusted insights to users and stakeholders

Make data governance a team sport by enabling citizen data integrators



“Our insurance customers expect a simple, secure, and personalized experience. The data governance and automation that Talend provides us is a real game changer.”

Simon Latouche  
Data Engineering Director, Beneva



COMPLETE

# Application and API integration

Sync and share data with consumers across the organization seamlessly at scale

## CAPABILITIES

Continuous syncing between applications through event-driven architectures

API services to design secure and user-friendly APIs

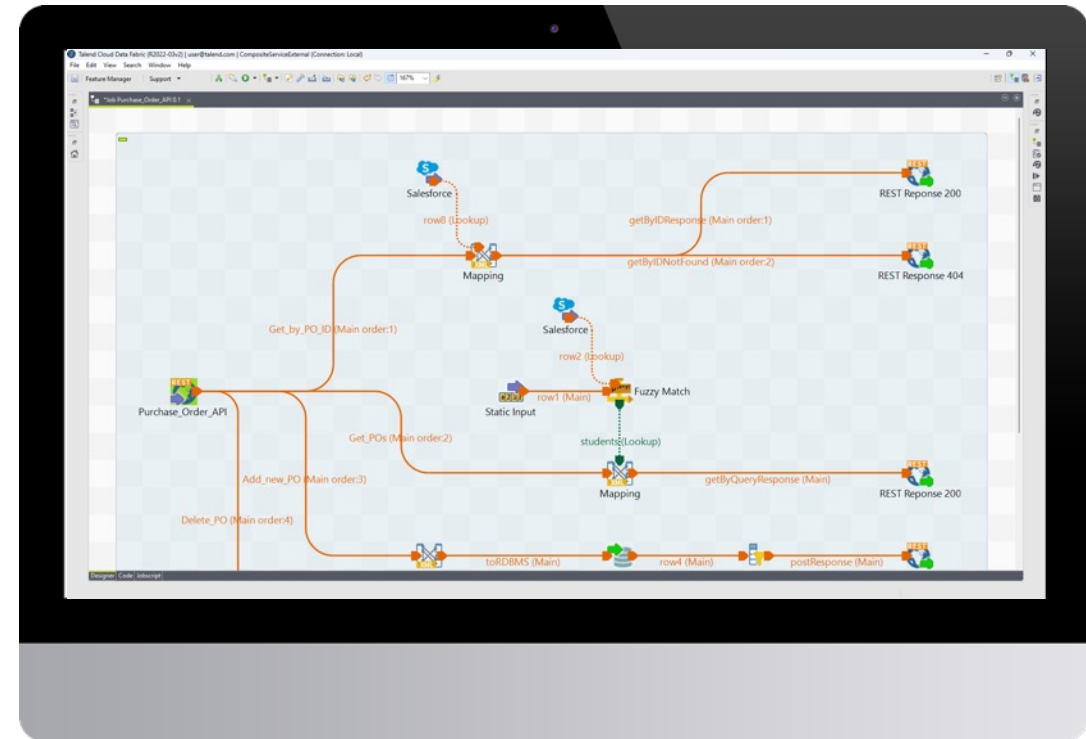
Out-of-the-box orchestration and automation

## VALUE

Ensure data is consistent across applications

Reduce IT costs and shave off development time

Drive operational efficiencies and deliver data to lines of business at scale



“With Talend, we can very quickly integrate data from all our core systems into Salesforce for consolidated customer information.”

Dan DeCosta, Chief Information Officer  
BayCoast Bank



# Customer stories (SMB)







COMPLETE



## Start Small

Cred Investments utilise Stitch pour alimenter des modèles analytiques dans BigQuery afin de prédire le potentiel futur des étoiles montantes du football.



## Go Big

Domino's Pizza a étendu son utilisation des solutions Talend d'années en années afin de prendre des décisions plus rapides pour l'exploitation de ses magasins.

---

**A POINT  
SOLUTION**

**A COMPLETE  
MODULAR SOLUTION**



Le Groupe Babilou Family est le 5e réseau international de crèches privées d'entreprise et le leader français avec 31 % de parts de marché.

Avec Talend, Babilou dispose d'une plate-forme unifiée pour tout le groupe, qui répond à la totalité des besoins **d'échanges, de synchronisation et d'exposition des données**. L'équipe de Babilou, très polyvalente, est capable de traiter une multitude de demandes, depuis **la mise en place d'API** pour l'exploitation des données en temps réel jusqu'à l'agrégation synchrone des données pour la construction d'indicateurs analytiques (BI).

### Pourquoi Talend

- **Interconnectivité** des applications (*SFDC / Workday / Azure / Applications Front*)
- Mise en place d'**API** pour l'exploitation des données en **temps réel**
- **Mise en qualité** des données traitées & **partage** sur les applications de BI

*“Les API avec Talend, nous permettent de simplifier et d'accélérer tous nos processus, pour mettre toute notre énergie au service de l'éducation et du développement des enfants.”*

Benoit Lamezec, Chief Digital Officer, Babilou Family.





Créé fin 2006 avec le rapprochement des sociétés MATERNE et MONT BLANC, MOM est aujourd'hui un groupe agroalimentaire français et indépendant, à dimension internationale et en forte croissance.

Talend a permis au Groupe MOM d'améliorer l'intégration et l'analyse de ses données opérationnelles et transactionnelles. Cela a permis à différentes équipes projets de pouvoir : analyser les sorties de caisses en détail, gérer la logistique de production des compotes, alimenter un DWH de production, suivre les performances des sites de production, intégrer les données externes pour enrichir les analyses.

### **Pourquoi Talend**

- **Intégrer** les données opérationnelles pour **améliorer les prises de décision**
- **Simplifier le travail collaboratif** dans un modèle de déploiement **multisite**
- Retour en arrière très simple avec **le versionning**
- Suivi de **performance faciliter** grâce à **l>alerting**

*“Talend est devenu un élément essentiel de notre système d'information. Cette plate-forme soutient le développement fort et rapide des sociétés du Groupe MOM. »*

Pierre Chabal, Responsable Centre d'Expertises Data & Reporting, MOM Group





**Merci!**

